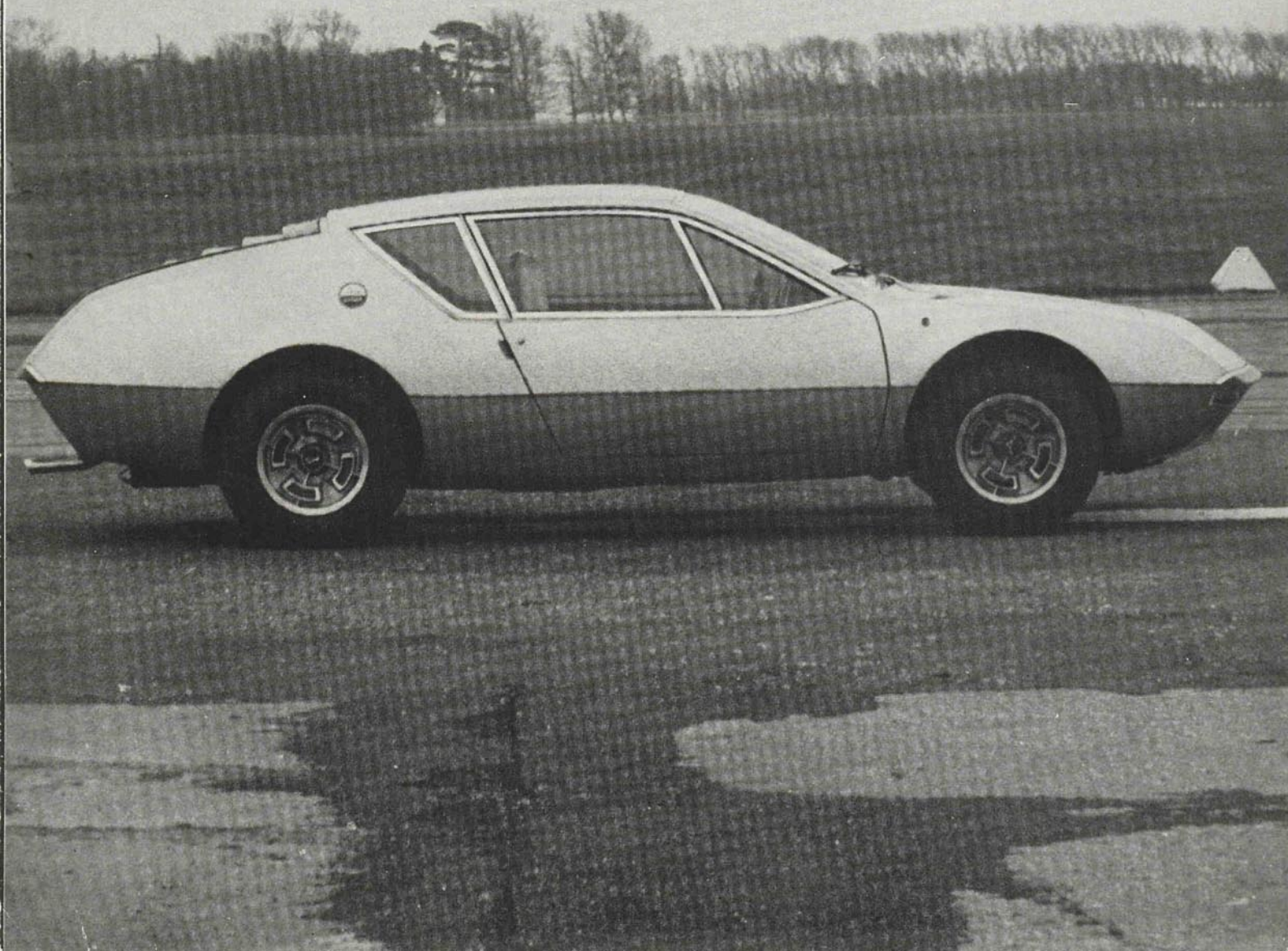


Renault-Alpine A310





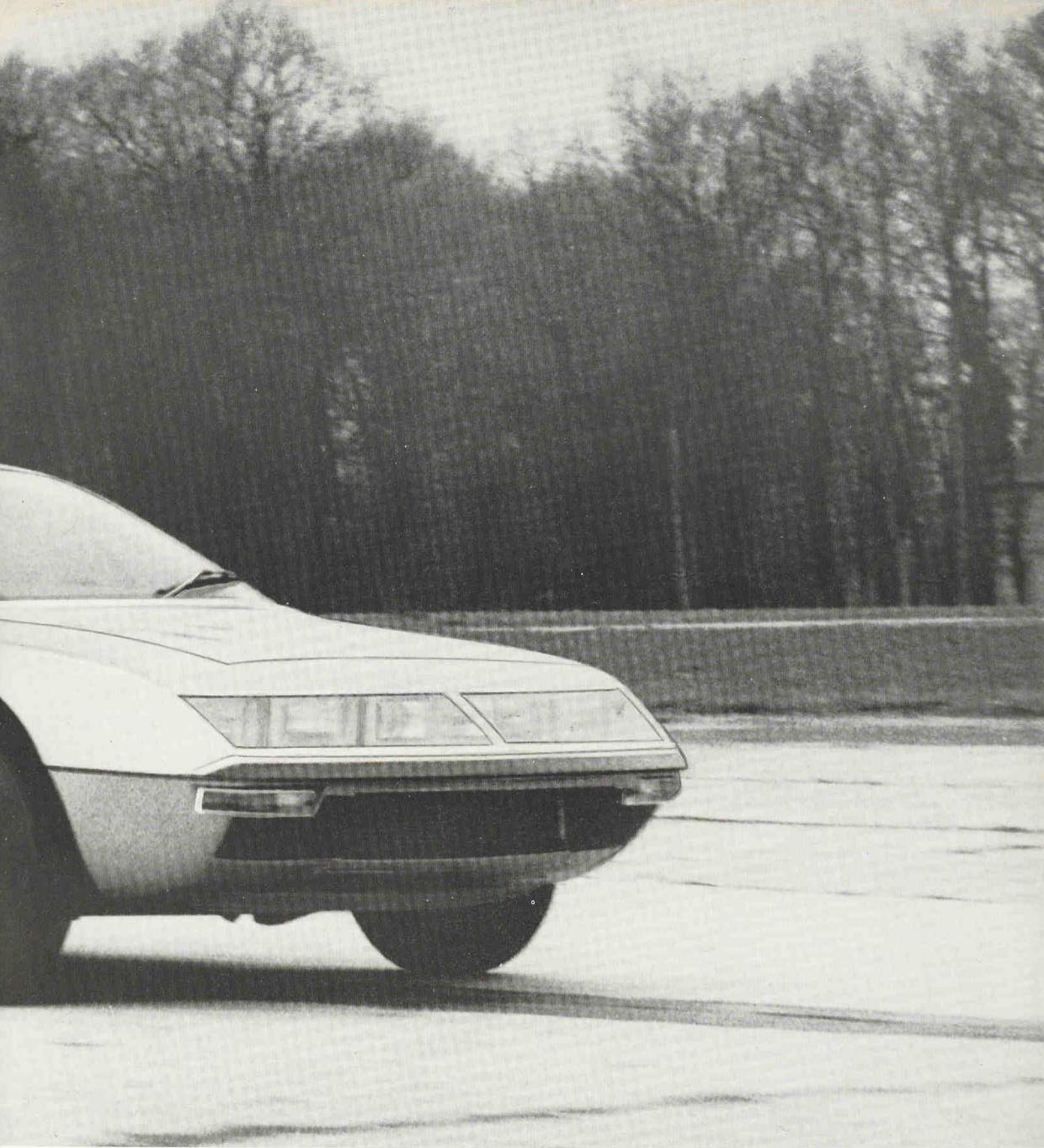
DE RENAULT ALPINE A 310

De A 310 staat in het Renault Alpine programma als comfortabele snelle 2 + 2 coupé naast de Renault Alpine Berlinetta, die 13 jaar geleden werd geïntroduceerd als Alpine Renault type Tour de France, en die als pur sang wedstrijdswagen sedertdien ontelbare successen oogstte in de Monte Carlo Rallye, tour de Corse, tour de France, 24-uurs races van Le Mans en talloze andere zware autosport-evenementen. Het ontwerp van de nieuwe A 310 is duidelijk geïnspireerd op de ervaringen van Renault Alpine in rallyes en op race-circuits. De vorm van de Alpine-Renault 310 ontstond door nauwe samenwerking tussen stroomlijnspecialisten van Alpine en stylisten van Renault, en is gebaseerd op windtunnel ervaringen.

De carrosserie is geheel vervaardigd uit gewapende polyester, zodat een tegelijk zeer sterke en lichte structuur is verkregen. De gehele wagen weegt daardoor slechts 825 kg.

Het stalen kokerbalkchassis is vergelijkbaar met dat van de succesvolle Berlinetta en de Proto M 65, de Le Mans-wagen van het merk. Evenals bij deze modellen bevindt de motor zich achterin.

Vóór zowel als achter wordt onafhankelijke wielophanging toegepast met schroefveren, telescoopbrekers en een torsiestabilisator. Deze wielophanging is zo geconstrueerd dat op simpele wijze de wielgeometrie en dus het weggedrag aan te passen is aan speciale wensen van de bestuurder.



Motor en transmissie zijn afgeleid van die van de Renault 16. De motor is een tot 140 SAE pk bij 6250 omw./min. opgevoerde versie van de 16 TS. Daarmee haalt de A 310 een topsnelheid van \pm 215 km/u.

De vijf-versnellingsbak is ontwikkeld uit de Renault 364/365 transmissiegroep, welke in de Renault 16 en 16 TS wordt gebruikt.

Niet alleen door zijn prestaties maar vooral wat betreft ruimte, comfort en afwerking is de A 310 een luxueuze volbloed „Grand Turismo”.

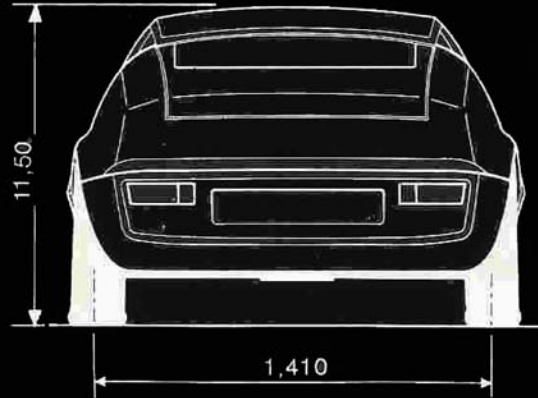
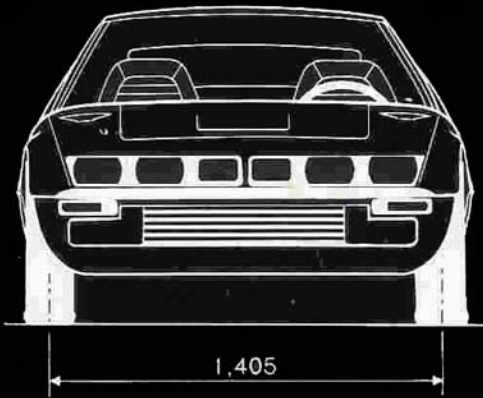
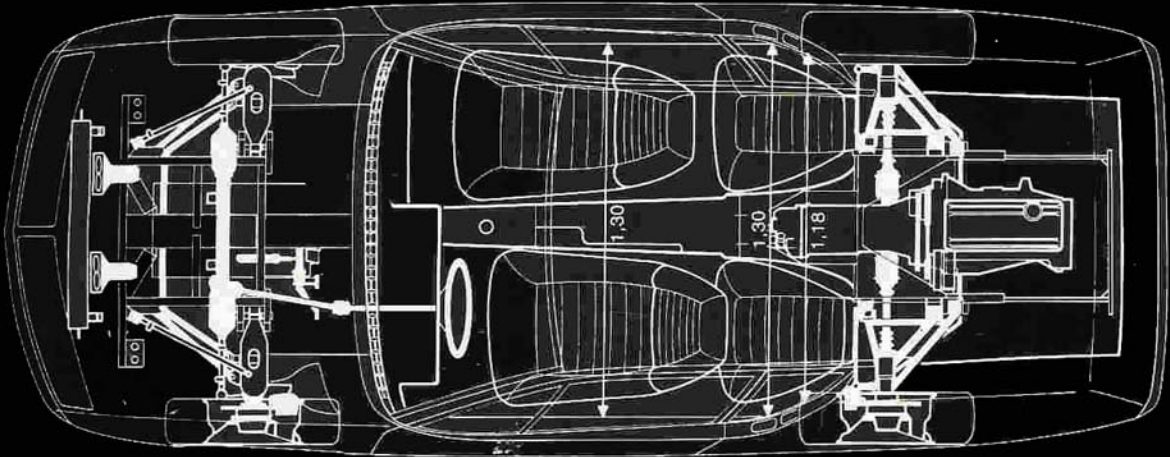
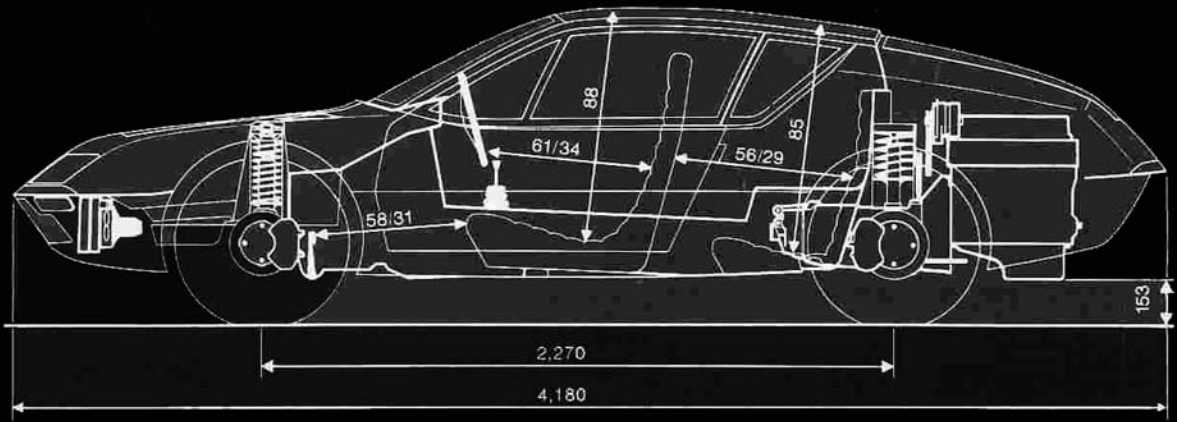
De wagen heeft als buitenmaten een lengte van 4 m 18 en een breedte van 1 m 62. Wielbasis en spoorbreedte zijn resp. 2 m 27 en 1 m 40 - 1 m 41.

De interieurlengte, gemeten vanaf voetenplank tot aan de rugleuning van de achterzitting, is op 4 cm na gelijk aan die van een Renault 16.

Zowel de afwerking als de uitrusting zijn er duidelijk op afgestemd een maximum aan comfort en veiligheid te bieden. Zo heeft de A 310 6 koplampen op halogeen basis.

Deze verlichtingsbatterij werd speciaal ontwikkeld door Cibiè.

De Renaultfabrieken behouden zich het recht voor om zonder voorafgaande kennisgeving haar modellen, alsmede de technische eigenschappen, uitrusting en accessoires hiervan te wijzigen.



 **RENAULT**